

## Népegészségügyi Kar, 2010.

Válaszadók száma = 30



## Felmérés eredmények

## Jelmagyarázat

## Kérdésszöveg



## 1. OEC MUNKATÁRSI ELÉGEDETTSÉGI KÉRDŐÍV

Tisztelt Válaszadó!

A DE OEC minőségirányítási rendszerének működtetése keretében dolgozói elégedettségi vizsgálatot folytatunk a Centrum munkatársai körében. Kérjük, segítse munkánkat az alábbi kérdőív kitöltésével!

A válaszadás önkéntes és anonim. Az adatok feldolgozását független elemzők végzik, számítógépes módszerrel, statisztikai eszközökkel. A felmérés eredményéről tájékoztatást adunk.

Köszönjük, hogy válaszaival segíti munkánkat.  
a Centrum vezetése

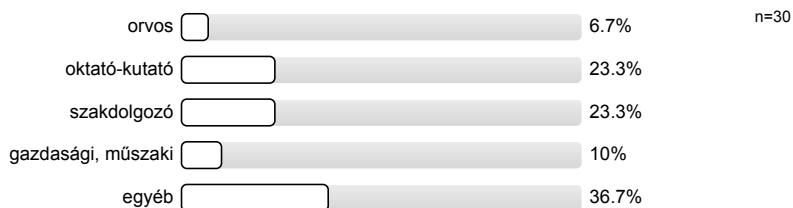
1.1) A válaszadó neme:



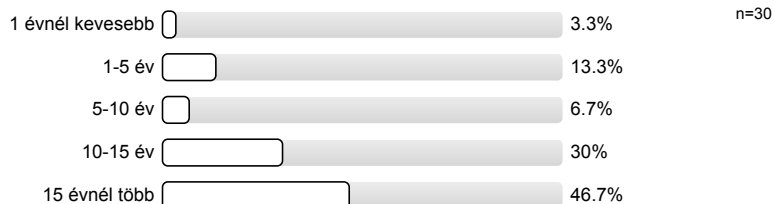
1.2) kora:



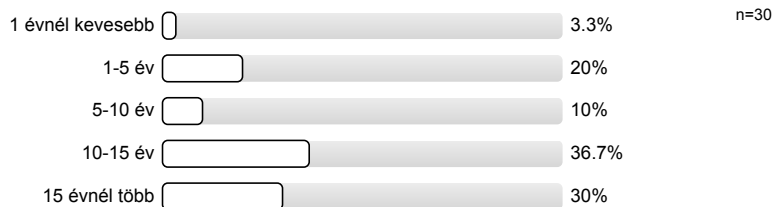
1.3) munkaköre:



1.4) Hány éve dolgozik az egészségügyben?



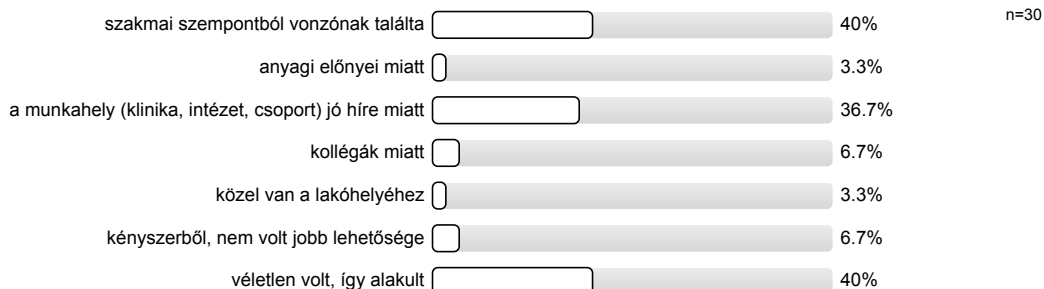
1.5) Hány éve dolgozik a DE OEC-ben?



1.6) Elégedett-e a munkarendjével?



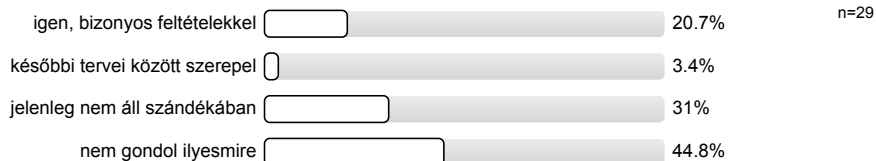
1.7) Hogyan választotta jelenlegi munkahelyét? (Több válasz is megjelölhető.)



1.8) Ma is ezt a pályát választaná?



1.9) Ha módjában állna, elmenne-e más munkahelyre?



1.10) Ha változtatna, hová menne?



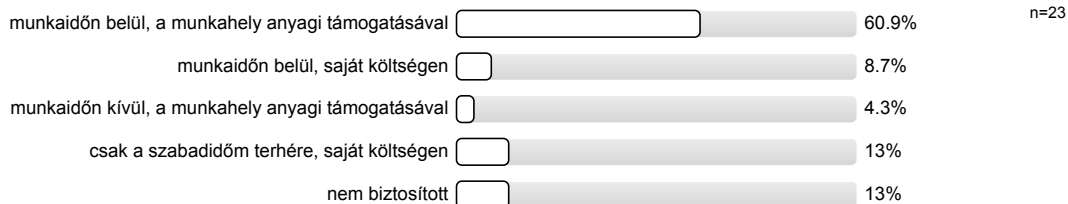
1.11) Ha változtatna munkahelyet, miért menne el? (Több válasz is megjelölhető.)



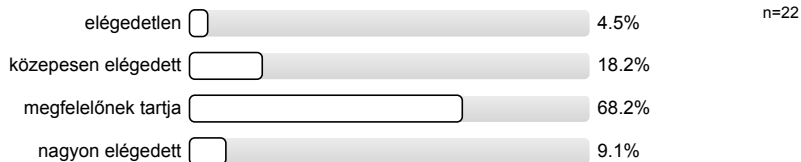
1.13) Részt szokott-e venni szakmai továbbképzéseken?



1.14) Hogyan biztosított a szakmai továbbképzéseken való részvétele?



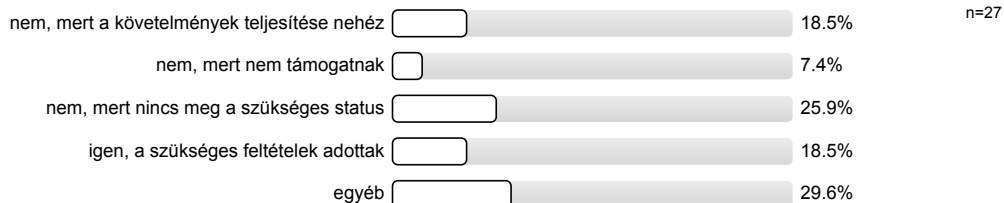
1.15) Összességében hogyan ítéli meg a munkahelye által nyújtott képzési, továbbképzési támogatást?



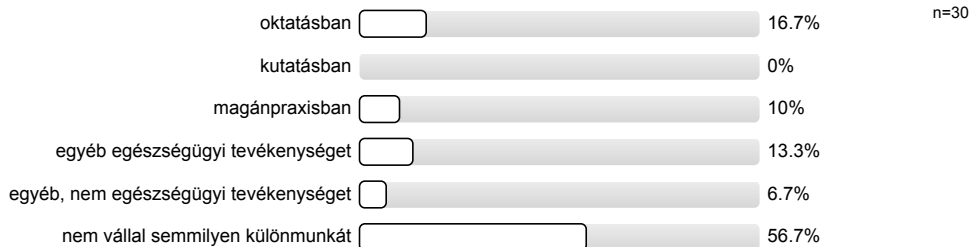
1.16) Hogy érzi, a képzettségének megfelelő munkakörben dolgozik-e?



1.17) Lát-e lehetőséget arra, hogy a jelenlegi munkaköréből magasabb beosztásba lépjen?



1.18) Jelenlegi munkakörében előírtakon kívül vállal-e más munkát? (Több válasz is megjelölhető.)



1.19) Részt vesz-e Ön az ügyeleti munkában?



1.20) Ha Ön részt vesz az ügyeleti munkában, mi a véleménye a havi ügyeletek számáról?

kevés  100% n=1

1.21) Ha Ön részt vesz az ügyeleti munkában, mi a véleménye az ügyeleti munkakörülményekről?

jók  100% n=1

1.22) Átlagban hány órát tölt hetente szakirodalom olvasással?

nincs rá időm  9.5% n=21  
 1-2 óra  33.3%  
 3-4 óra  19%  
 5-10 óra  19%  
 10-15 óra  9.5%  
 15-20 óra  4.8%  
 több mint 20 óra  4.8%

1.23) Becsülje meg, hogy munkaidejének hány százalékát tölti betegellátással:

10% alatt  73.3% n=15  
 10-30%  20%  
 31-60%  6.7%

1.24) Becsülje meg, hogy munkaidejének hány százalékát tölti oktatással:

10% alatt  38.9% n=18  
 31-60%  33.3%  
 61-90%  22.2%  
 91-100%  5.6%

1.25) Becsülje meg, hogy munkaidejének hány százalékát tölti kutatással:

10% alatt  44.4% n=18  
 10-30%  33.3%  
 31-60%  16.7%  
 61-90%  5.6%

1.26) Ha Ön részt vesz a betegellátásban, mennyire elégedett a betegekre fordított idő és energia mennyiségével? (Saját idejét/energiáját értékelje!)

optimálisnak tartom  25% n=4  
 több idő/energia kellene, de nincs rá lehetőség (munkaszervezés miatt)  25%  
 tudom, több idő/energia kellene, de nekem nincs több  50%

1.27) Ha Ön részt vesz a kutatói tevékenységben, mi a véleménye a kutatásra fordított idő és energia mennyiségéről? (Saját idejét/energiáját értékelje!)

optimálisnak tartom  50% n=12  
 túl sok időt/energiát fordítok kutatásra  8.3%  
 több idő/energia kellene, de nincs rá lehetőség (munkaszervezés miatt)  25%  
 tudom, több idő/energia kellene, de nekem nincs több  16.7%

1.28) Ha Ön részt vesz az oktatási tevékenységben, mi a véleménye az oktatásra fordított idő és energia mennyiségéről? (Saját idejét/energiáját értékelje!)

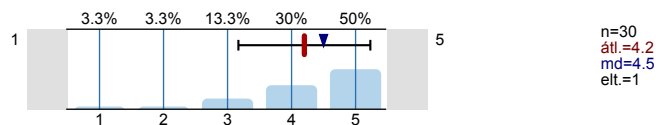


1.29) Mi a véleménye a szabadságolási rendszerről?

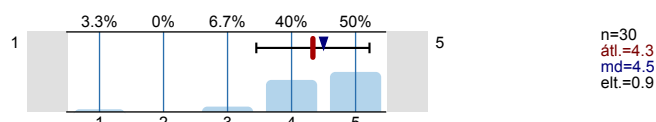


**Hogyan értékeli munkakörülményeit? Kérjük, osztályozza 1-től 5-ig! (1-nagyon rossz; 5-nagyon jó)**

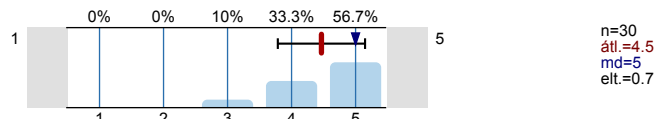
1.30) Az épület, ahol dolgozik



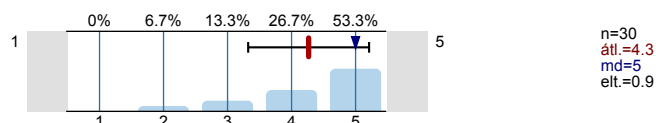
1.31) Munkahely berendezése



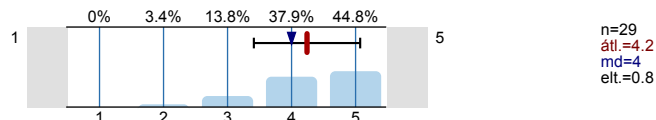
1.32) Tisztaság



1.33) Munkahely tágassága

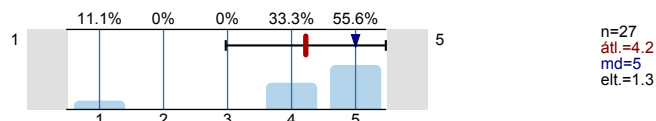


1.34) Eszközök, műszerek

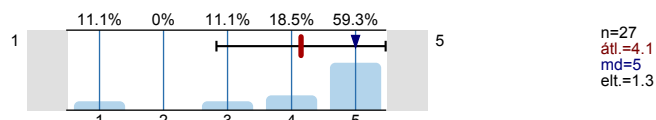


**Hogyan értékeli munkakörülményeit? Kérjük, osztályozza 1-től 5-ig! (1-nagyon rossz; 5-nagyon jó)**

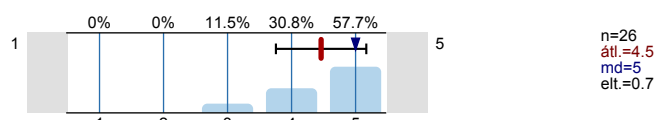
1.35) Számítógép használat



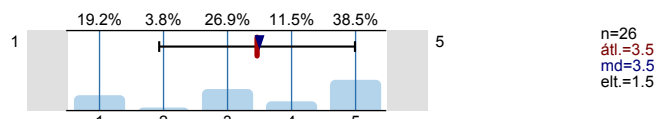
1.36) Telefon használat



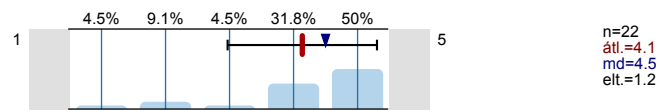
1.37) Szakmai felettes



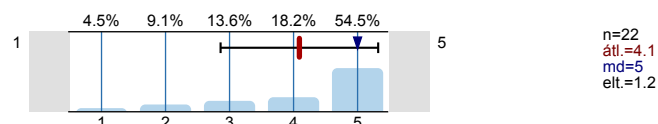
1.38) Étkezőhelyiség



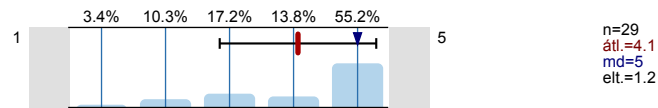
1.39) Munkaruhával történő ellátottság



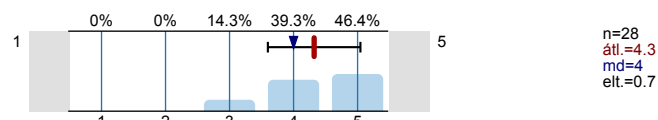
1.40) Munkavédelmi eszközzel történő ellátottság



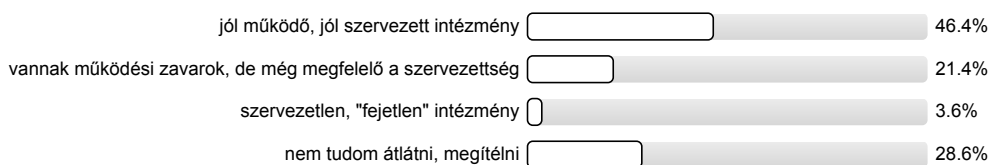
1.41) Tisztálkodási lehetőségek



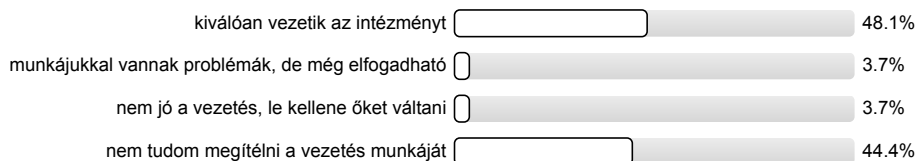
1.42) Összbenyomás



1.43) Mi a véleménye a DE OEC egészségének működéséről, szervezettségéről?



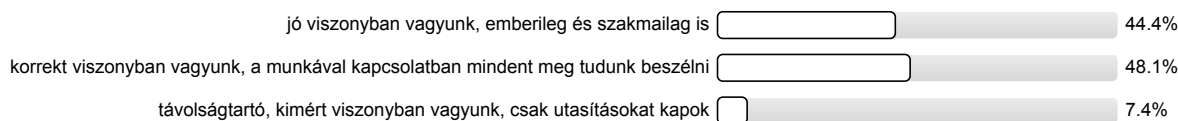
1.44) Mi a véleménye a Centrum vezetéséről?



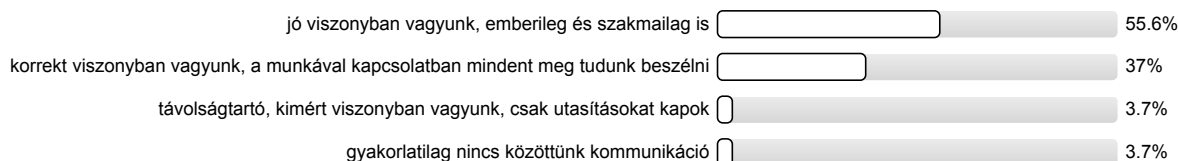
1.45) Hogy érzi magát közvetlen munkatársai körében?



1.46) Milyen a viszonya a klinika/tanszék/intézet igazgatójával?



1.47) Milyen a viszonya a közvetlen főnökével?



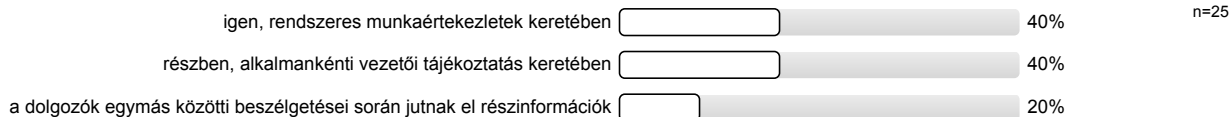
1.48) Ismeri-e a felettese véleményét az Ön munkájáról?



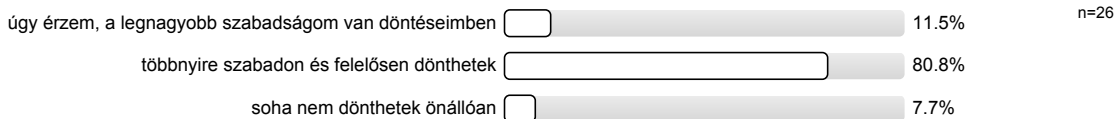
1.49) Értesül-e Ön a vezetőség döntéseiről, információiról?



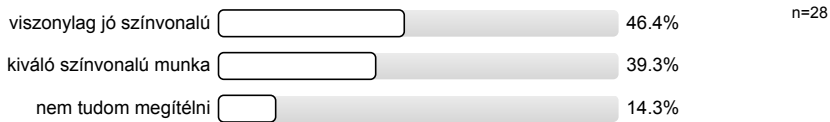
1.50) Biztosított-e a munkájához szükséges információhoz való hozzáférés?



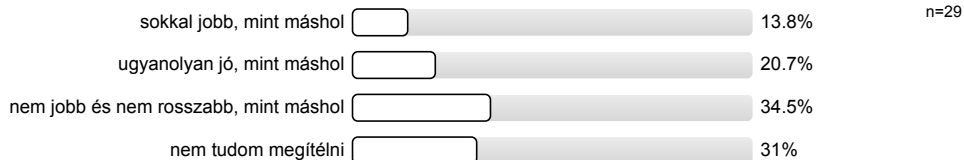
1.51) Mennyire érzi úgy, hogy önállóan, felelősen dönthet a saját munkáját érintő kérdésekben?



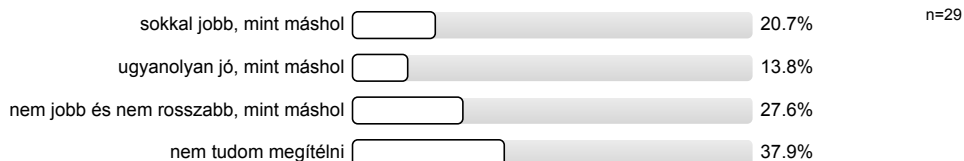
1.52) Ön szerint milyen színvonalú munka folyik a munkahelyén?



1.53) A DE OEC más egységeivel összevetve, Ön szerint milyen a légkör a közvetlen munkahelyén?



1.54) Az ország más egészségügyi/oktatási intézményeivel összevetve, Ön szerint milyen a légkör a munkahelyén?



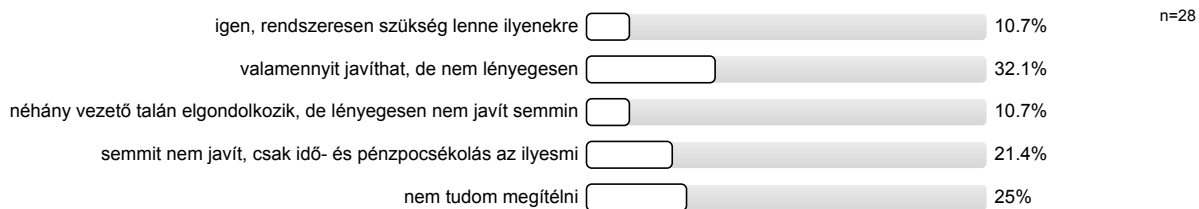
1.55) Megítélése szerint megfelelő elismerést, megbecsülést kap-e a munkájáért?

**Kérjük értékelje 1-től 5-ig jelenlegi munkáját/munkahelyét az alábbi szempontok szerint.**

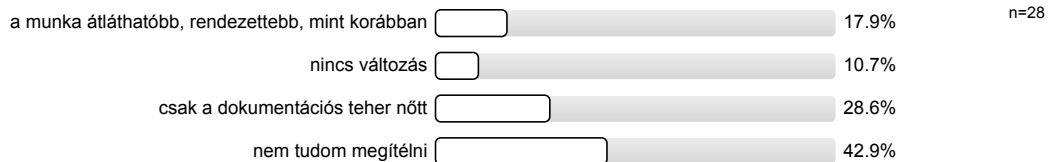




1.68) Mi a véleménye, egy ilyen kérdőíves felmérés javíthat-e a munkakörülményeken, a dolgozók elégedettségén, a munka hatékonyságán?



1.69) Véleménye szerint milyen hatása van a minőségirányítási rendszer működtetésének a napi munkavégzésre?



***Köszönjük, hogy válaszaival segítette munkánkat!***

# Profil

Összehasonlítás: Népegészségügyi Kar, 2010.

## 1. OEC MUNKATÁRSI ELÉGEDETTSÉGI KÉRDŐÍV

